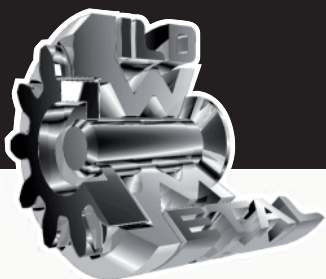


## **Teleskoprechenreiniger**

Antrieb hydraulisch

**We clean water**

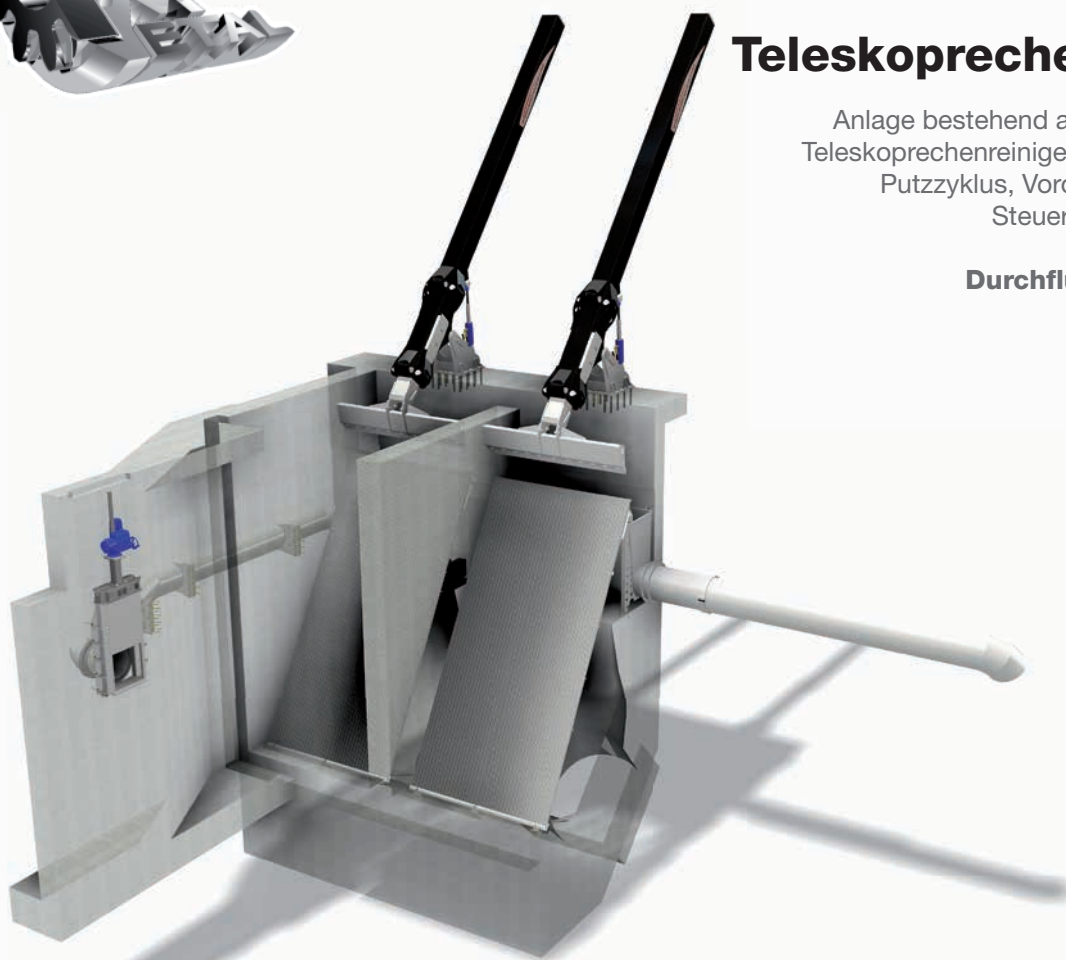




## Teleskoprechenreiniger

Anlage bestehend aus zwei stationären Teleskoprechenreiniger, vollautomatischer Putzzyklus, Vorortsteuerung mittels Steuerbirne, KW Pradella.

**Durchflussmenge** 20 m<sup>3</sup>/s



©2015 • freund.bz



**Wir entwickeln, planen und konstruieren Teleskopreiner für Ihre spezielle Anlagensituation.**

Der durch Schwemmgut verursachte Leistungsverlust wirkt sich stark auf die Wirtschaftlichkeit einer Wasserkraftanlage aus. Teleskopreiner werden bevorzugt bei engen Platzverhältnissen in Kraftwerksanlagen eingesetzt.

Teleskopreiner werden hydraulisch betrieben und eignen sich für fast alle Rechengrößen. Die verwendeten Hydrauliköle und Schmierfette sind biologisch abbaubar und entsprechen den Emissionsschutzgesetzen für Gewässer.

**Unser Tätigkeitsfeld im Bereich Stahlwasserbau:**

- Rechenreinigungsmaschinen
- Schützen
- Stauklappen
- Rohrbrücheinrichtungen
- Einlaufrechen
- Patentiertes Coanda-System GRIZZLY
- Komplett Wasserfassungssysteme aus Stahl

Wild Metal GmbH  
Handwerkerzone Mareit Nr. 6 | I-39040 Ratschings (BZ)

Tel. +39 0472 759023 | Fax +39 0472 759263  
www.wild-metal.com | info@wild-metal.com