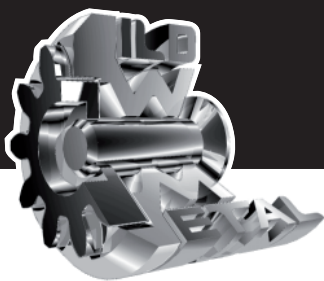


## Stauklappen

Antrieb hydraulisch

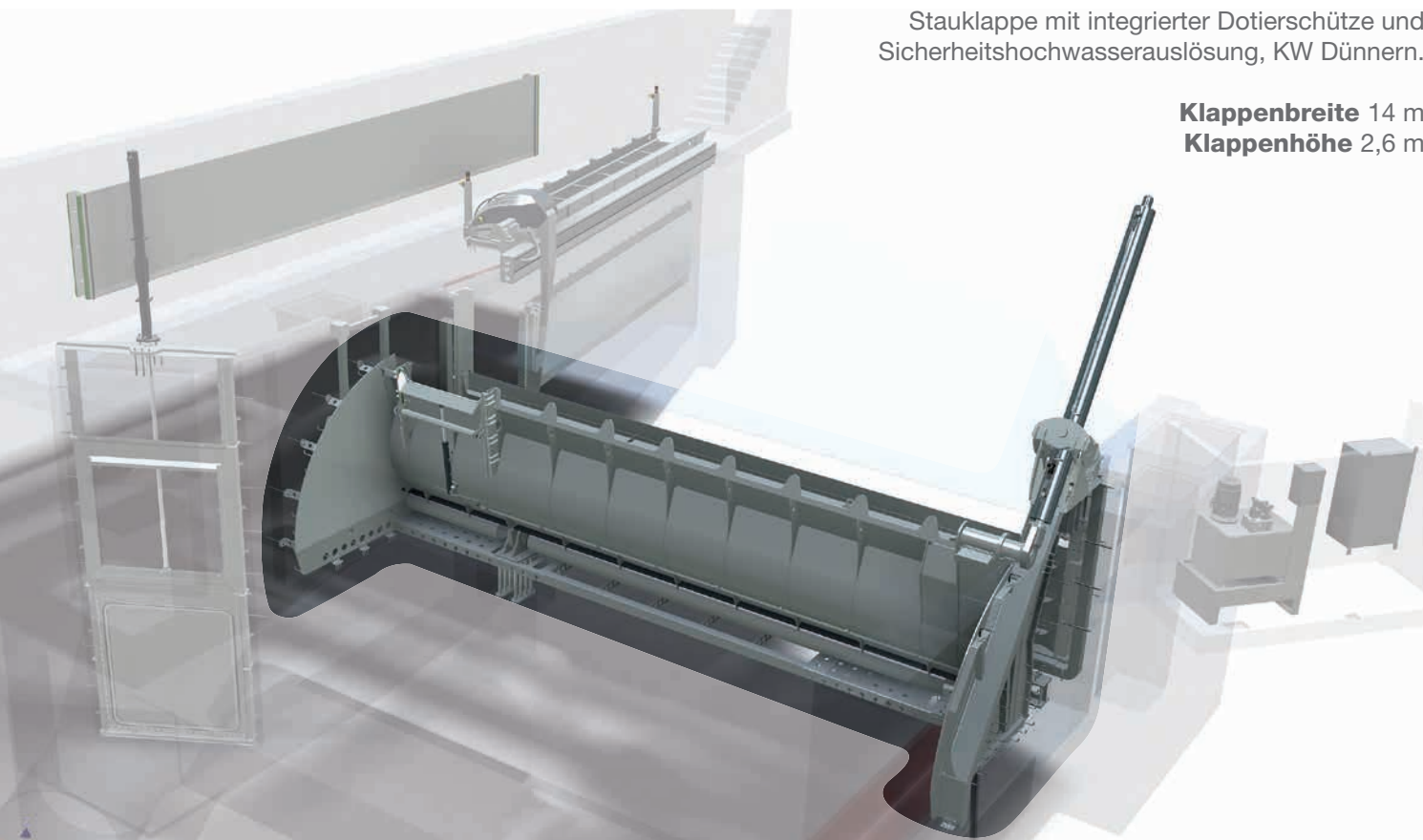
We clean water



## Stauklappe

Stauklappe mit integrierter Dotierschütze und Sicherheitshochwasserauslösung, KW Dünnern.

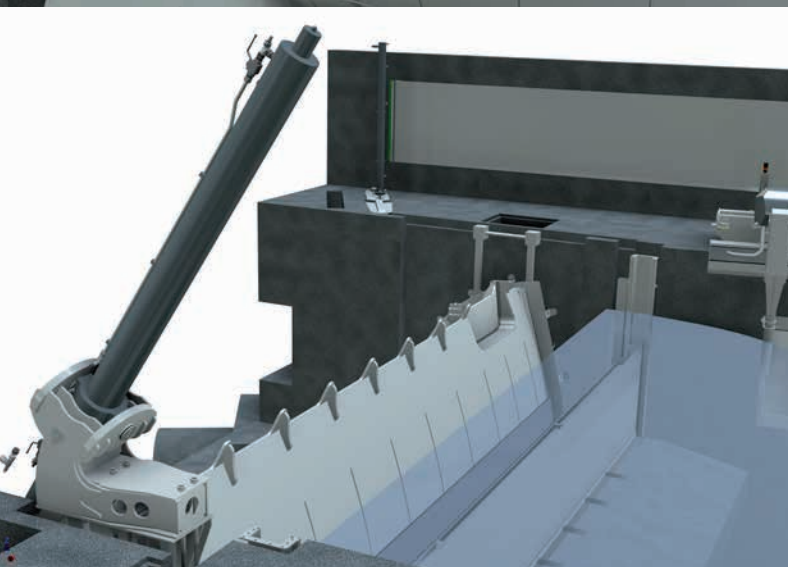
**Klappenbreite** 14 m  
**Klappenhöhe** 2,6 m



**Wir entwickeln, planen und konstruieren Stauklappen für Ihre spezielle Anlagensituation.**

Von der Planung, Statik, Konstruktion und Herstellung, Lieferung und Montage, Wartung und Service sind wir der richtige Ansprechpartner für Stauklappen von Kraftwerksanlagen.

Unsere Stauklappen beeindrucken nicht nur durch die geräuscharme und umweltfreundliche Arbeitsweise, sondern auch durch den geringen Verschleiß und die kostengünstige Wartung, was sich längerfristig positiv auf die Wirtschaftlichkeit der Anlage auswirkt.



**Unser Tätigkeitsfeld im Bereich Stahlwasserbau:**

- Rechenreinigungsmaschinen
- Schützen
- Stauklappen
- Rohrbrücheinrichtungen
- Einlaufrechen
- Patentiertes Coanda-System GRIZZLY
- Komplette Wasserfassungssysteme aus Stahl

Wild Metal GmbH  
Handwerkerzone Mareit Nr. 6 | I-39040 Ratschings (BZ)

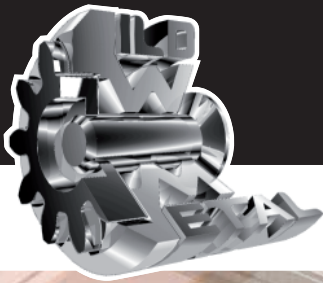
Tel. +39 0472 759023 | Fax +39 0472 759263  
www.wild-metal.com | info@wild-metal.com



## Stauklappen

Antrieb hydraulisch

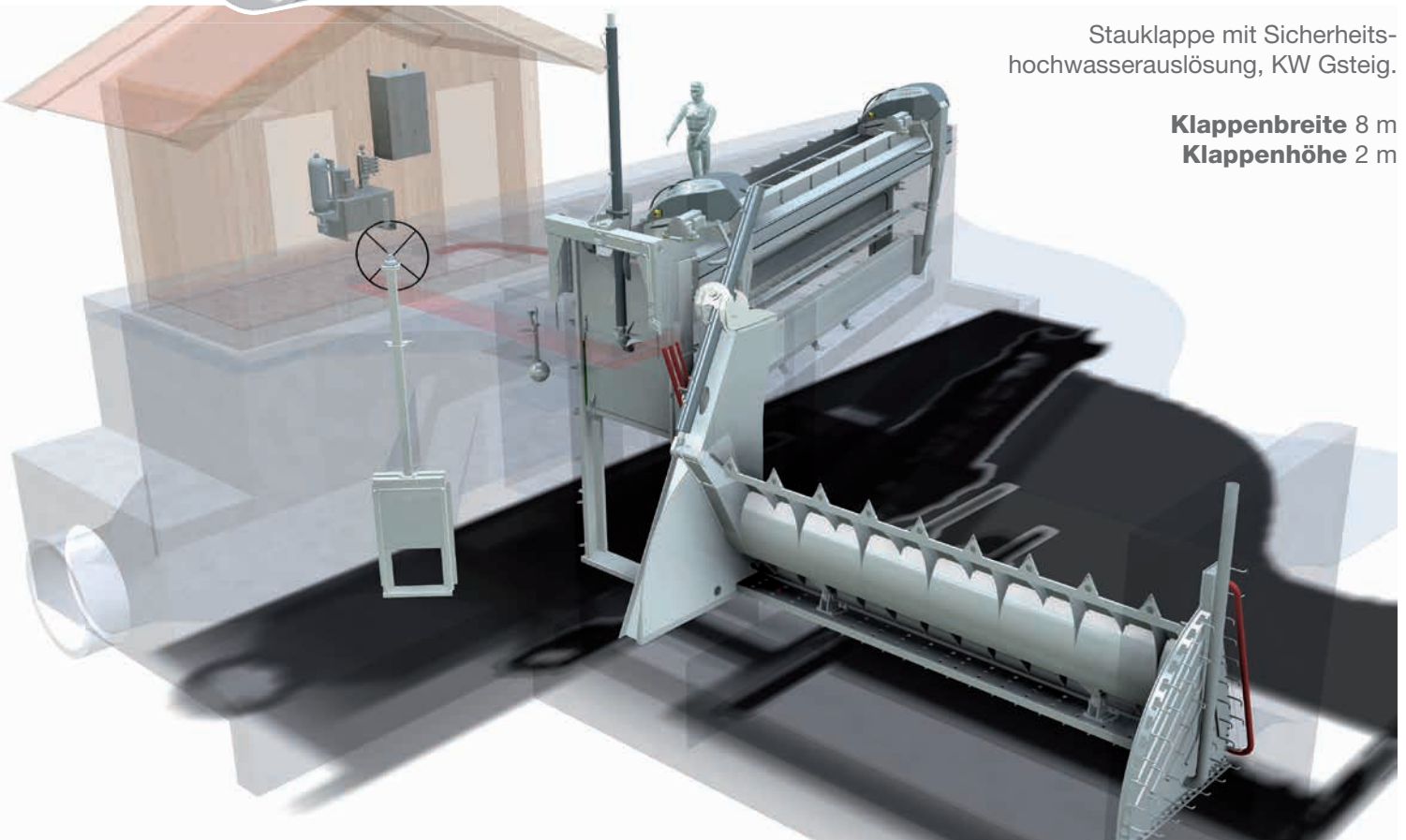
We clean water



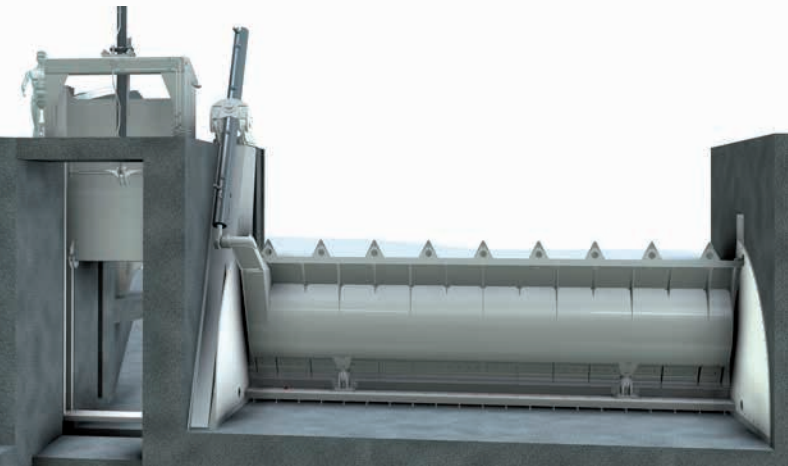
## Stauklappe

Stauklappe mit Sicherheits-  
hochwasserauslösung, KW Gsteig.

**Klappenbreite 8 m**  
**Klappenhöhe 2 m**



©2015 • freund.bz



**Wir entwickeln, planen und konstruieren Stauklappen für Ihre spezielle Anlagensituation.**

Von der Planung, Statik, Konstruktion und Herstellung, Lieferung und Montage, Wartung und Service sind wir der richtige Ansprechpartner für Stauklappen von Kraftwerksanlagen.

Unsere Stauklappen beeindrucken nicht nur durch die geräuscharme und umweltfreundliche Arbeitsweise, sondern auch durch den geringen Verschleiß und die kostengünstige Wartung, was sich längerfristig positiv auf die Wirtschaftlichkeit der Anlage auswirkt.



### Unser Tätigkeitsfeld im Bereich Stahlwasserbau:

- Rechenreinigungsmaschinen
- Schützen
- Stauklappen
- Rohrbrücheinrichtungen
- Einlaufrechen
- Patentiertes Coanda-System GRIZZLY
- Komplette Wasserfassungssysteme aus Stahl

Wild Metal GmbH  
Handwerkerzone Mareit Nr. 6 | I-39040 Ratschings (BZ)

Tel. +39 0472 759023 | Fax +39 0472 759263  
www.wild-metal.com | info@wild-metal.com