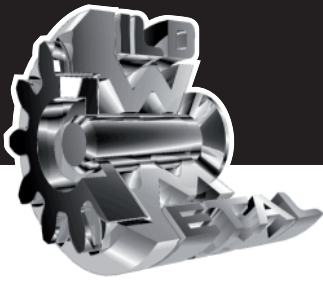




Schützen

Antrieb hydraulisch

We clean water



Schütze

Schütze mit hydraulischem Antrieb

Klappenbreite 3 x 12.00 m, Stauhöhe 2,00 m



©2015 - freund.bz

Wir entwickeln, planen und konstruieren Schützen für Ihre spezielle Anlagensituation.

Von der Planung, Statik, Konstruktion und Herstellung, Lieferung und Montage, Wartung und Service sind wir der richtige Ansprechpartner für Schützen für Ihre Wasserkraftanlagen.

Unsere Schützen überzeugen nicht nur durch die geräuscharme und umweltfreundliche Arbeitsweise, sondern auch durch den geringen Verschleiß und die kostengünstige Wartung, was sich längerfristig positiv auf die Wirtschaftlichkeit der Anlage auswirkt.

Unser Tätigkeitsfeld im Bereich Stahlwasserbau:

- Rechenreinigungsmaschinen
- Schützen
- Stauklappen
- Rohrbrücheinrichtungen
- Einlaufrechen
- Patentiertes Coanda-System GRIZZLY
- Komplett Wasserfassungssysteme aus Stahl

Wild Metal GmbH
Handwerkerzone Mareit Nr. 6 | I-39040 Ratschings (BZ)

Tel. +39 0472 759023 | Fax +39 0472 759263
www.wild-metal.com | info@wild-metal.com

