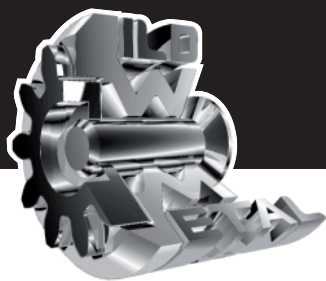


Knickarmreiniger

Drehbar und verfahrbar, Antrieb hydraulisch

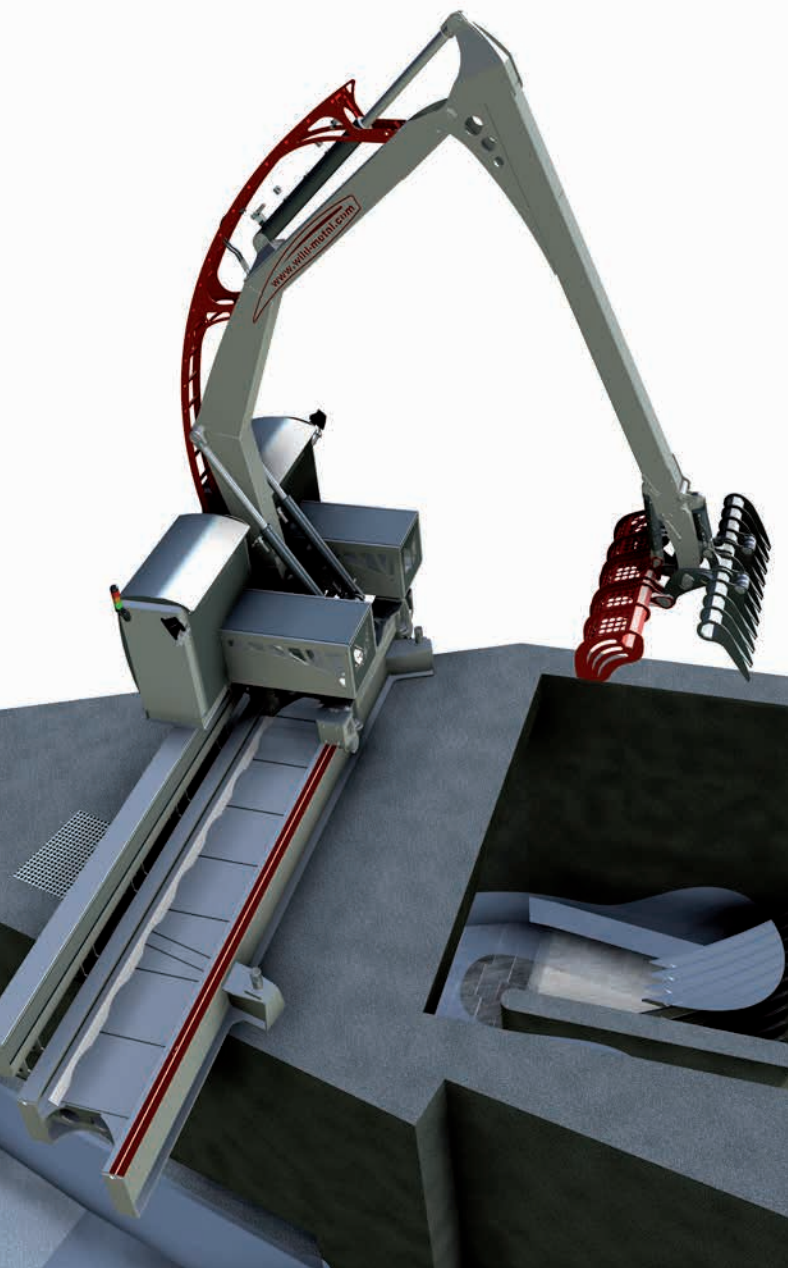
We clean water



Knickarmreiniger

Anlage bestehend aus einem drehbaren, verfahrbaren Knickarmreiniger, Putzbewegung nach unten mit Greifzange entlang eines Bogenrechens.

Putzvorgang vollautomatisch vor Ort mittels Funksteuerung oder manuell möglich, KW Litzkraft.



© 2015 • freund.bz

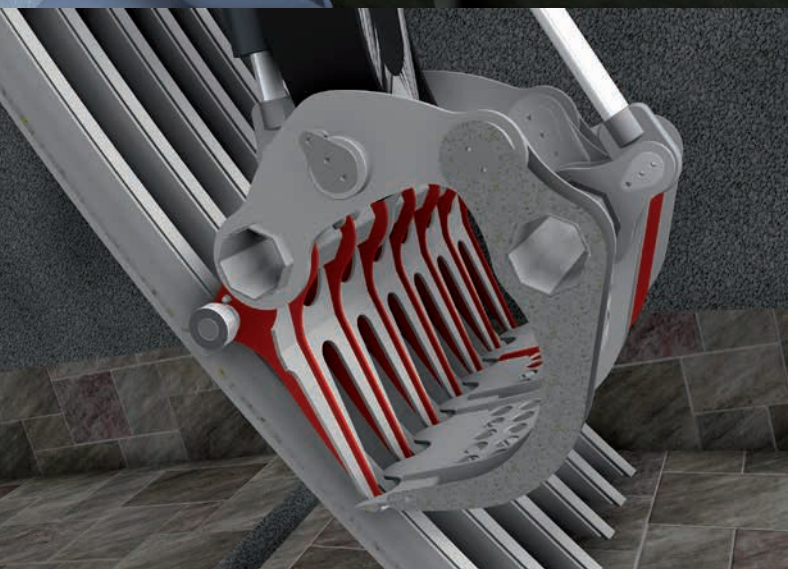
Wir entwickeln, planen und konstruieren verfahrbare und drehbare Knickarmreiniger für Ihre spezielle Anlagensituation.

Der durch Schwemmgut verursachte Leistungsverlust wirkt sich stark auf die Wirtschaftlichkeit einer Wasserkraftanlage aus. Knickarmreiniger werden bevorzugt für den schweren Betrieb in größeren Anlagen eingesetzt, da sie problemlos sperriges Schwemmgut von den Rechenfeldern entfernen. Der Aktionsradius des schwenkbaren, verfahrbaren Knickarmreinigers ermöglicht den Quertransport sperriger Güter.

Der Antrieb des Knickarmreinigers erfolgt rein hydraulisch. Die verwendeten Hydrauliköle und Schmierfette sind biologisch abbaubar und entsprechen den Emmissionsschutzgesetzen für Gewässer.

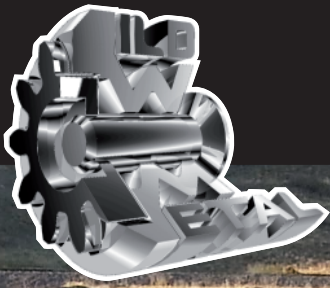
Unser Tätigkeitsfeld im Bereich Stahlwasserbau:

- Rechenreinigungsmaschinen
- Schützen
- Stauklappen
- Rohrbrücheinrichtungen
- Einlaufrechen
- Patentiertes Coanda-System GRIZZLY
- Komplette Wasserfassungssysteme aus Stahl



Wild Metal GmbH
Handwerkerzone Mareit Nr. 6 | I-39040 Ratschings (BZ)

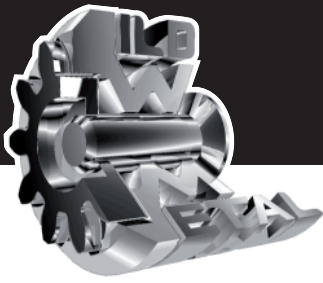
Tel. +39 0472 759023 | Fax +39 0472 759263
www.wild-metal.com | info@wild-metal.com



Knickarmreiniger

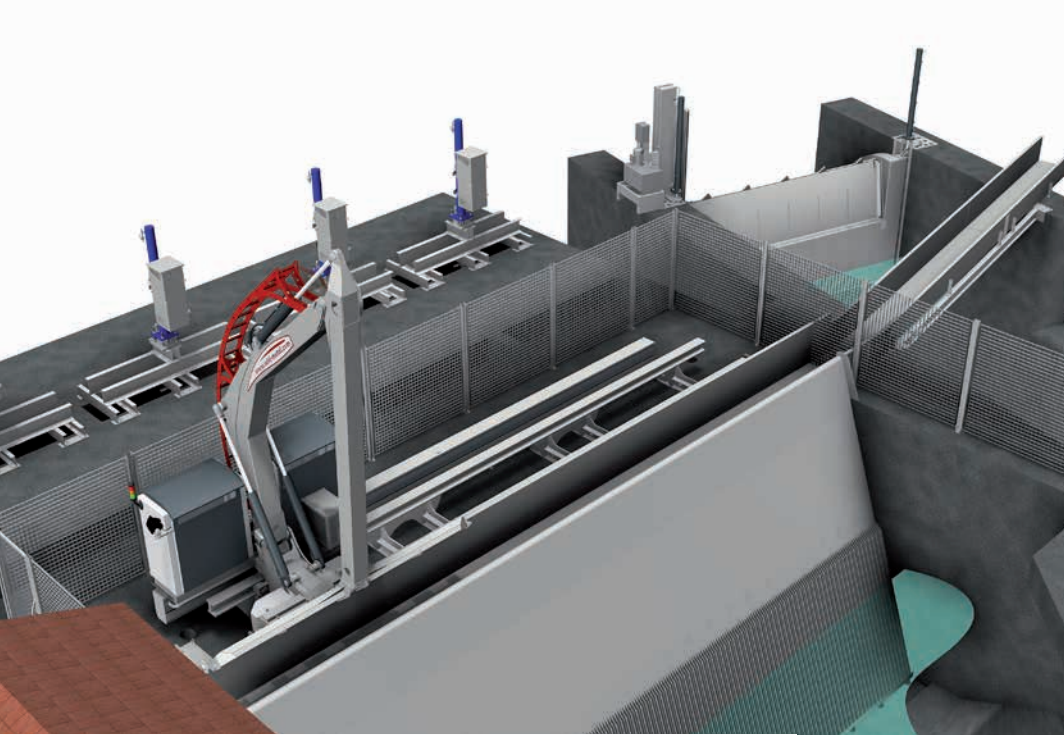
Antrieb hydraulisch, verfahrbar

We clean water

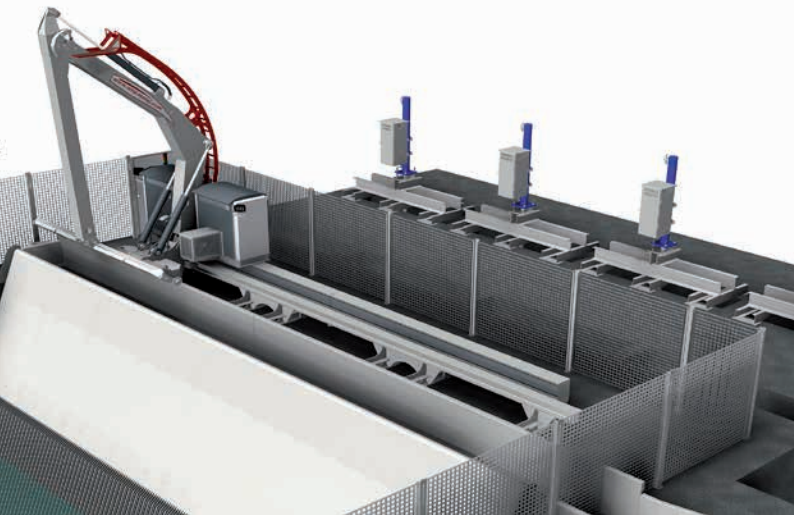


Knickarmreiniger

Anlage bestehend aus horizontal verfahrbaren Knickarmreiniger und verschiedenen Stahlwasserbaukomponenten, KW Karasu.



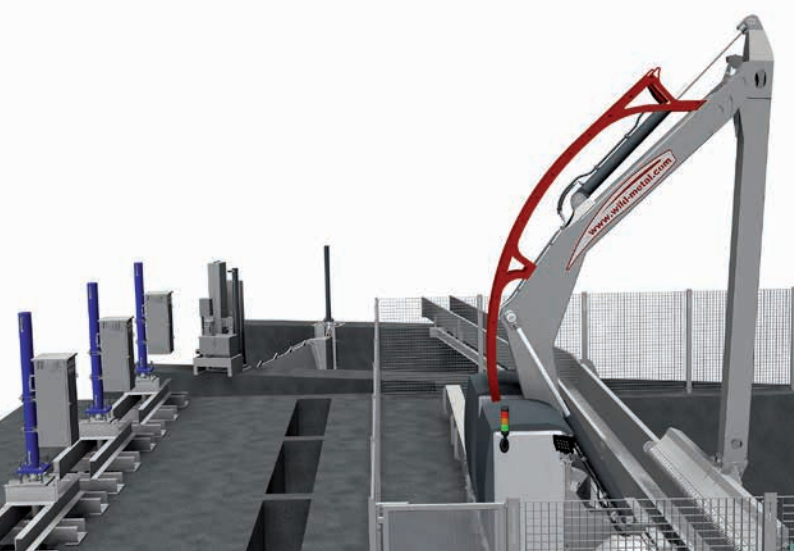
©2015 - freund.bz



Wir entwickeln, planen und konstruieren verfahrbare Knickarmreiniger für Ihre spezielle Anlagensituation.

Der durch Schwemmgut verursachte Leistungsverlust wirkt sich stark auf die Wirtschaftlichkeit einer Wasserkraftanlage aus. Knickarmreiniger werden bevorzugt für den schweren Betrieb in größeren Anlagen eingesetzt, da sie problemlos sperriges Schwemmgut von den Rechenfeldern entfernen.

Knickarmreiniger werden hydraulisch über Funkfernsteuerung betrieben und eignen sich für fast alle Rechengrößen. Die verwendeten Hydrauliköle und Schmierfette sind biologisch abbaubar und entsprechen den Emmissionsschutzgesetzen für Gewässer.



Unser Tätigkeitsfeld im Bereich Stahlwasserbau:

- Rechenreinigungsmaschinen
- Schützen
- Stauklappen
- Rohrbrücheinrichtungen
- Einlaufrechen
- Patentiertes Coanda-System GRIZZLY
- Komplett Wasserfassungssysteme aus Stahl

Wild Metal GmbH
Handwerkerzone Mareit Nr. 6 | I-39040 Ratschings (BZ)

Tel. +39 0472 759023 | Fax +39 0472 759263
www.wild-metal.com | info@wild-metal.com