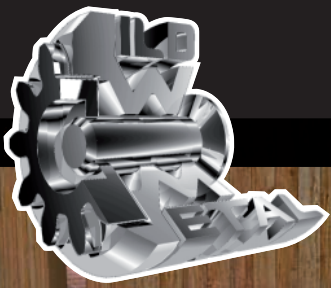


Horizontalrechenreiniger

Antrieb elektromechanisch

We clean water



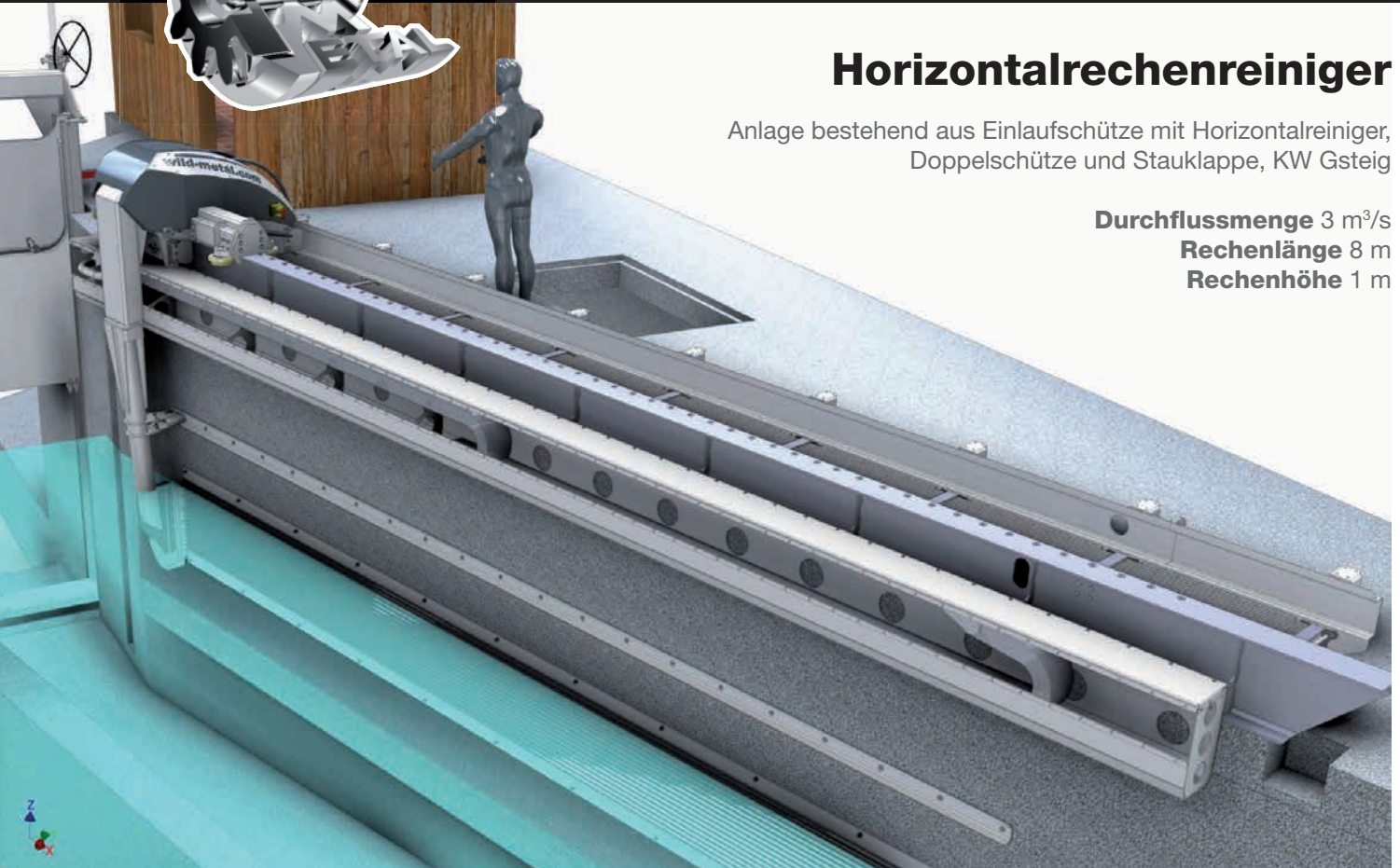
Horizontalrechenreiniger

Anlage bestehend aus Einlaufschütze mit Horizontalreiniger, Doppelschütze und Stauklappe, KW Gsteig

Durchflussmenge 3 m³/s

Rechenlänge 8 m

Rechenhöhe 1 m



Wir entwickeln, planen und konstruieren Rechenreiniger für jeden möglichen Anwendungsfall.

Der durch Schwemmgut verursachte Leistungsverlust wirkt sich stark auf die Wirtschaftlichkeit einer Wasserkraftanlage aus. Unsere Horizontalrechenreiniger lösen dieses Problem zu jeder Jahreszeit durch ihre ausgereifte und effektive technische Ausführung. Feines und schweres Schwemmgut werden vollautomatisch von den Rechenfeldern entfernt.

Der Antrieb der Horizontalrechenreiniger erfolgt rein elektro-mechanisch, dadurch wird die Umwelt nicht mit möglichen Hydraulikölverlusten belastet, die verwendeten Schmierfette sind biologisch abbaubar und entsprechen den Emmissionschutzgesetzen für Gewässer.

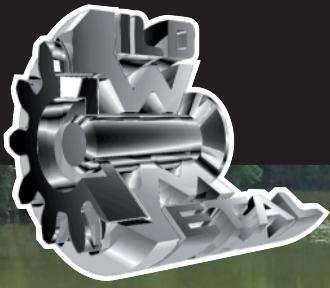


Unser Tätigkeitsfeld im Bereich Stahlwasserbau:

- Rechenreinigungsmaschinen
- Schützen
- Stauklappen
- Rohrbrücheinrichtungen
- Einlaufrechen
- Patentiertes Coanda-System GRIZZLY
- Komplette Wasserfassungssysteme aus Stahl

Wild Metal GmbH
Handwerkerzone Mareit Nr. 6 | I-39040 Ratschings (BZ)

Tel. +39 0472 759023 | Fax +39 0472 759263
www.wild-metal.com | info@wild-metal.com



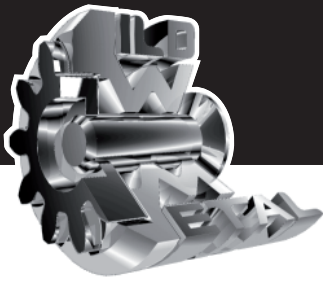
Wild Metal GmbH



Horizontalrechenreiniger

Antrieb elektromechanisch

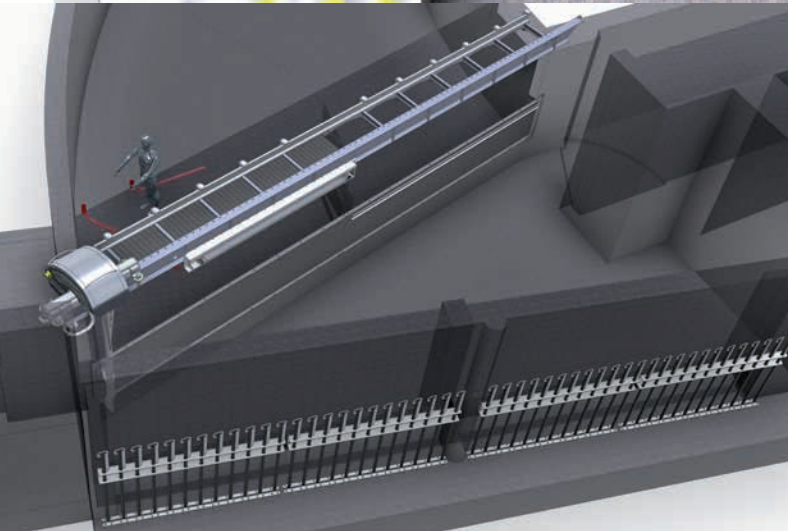
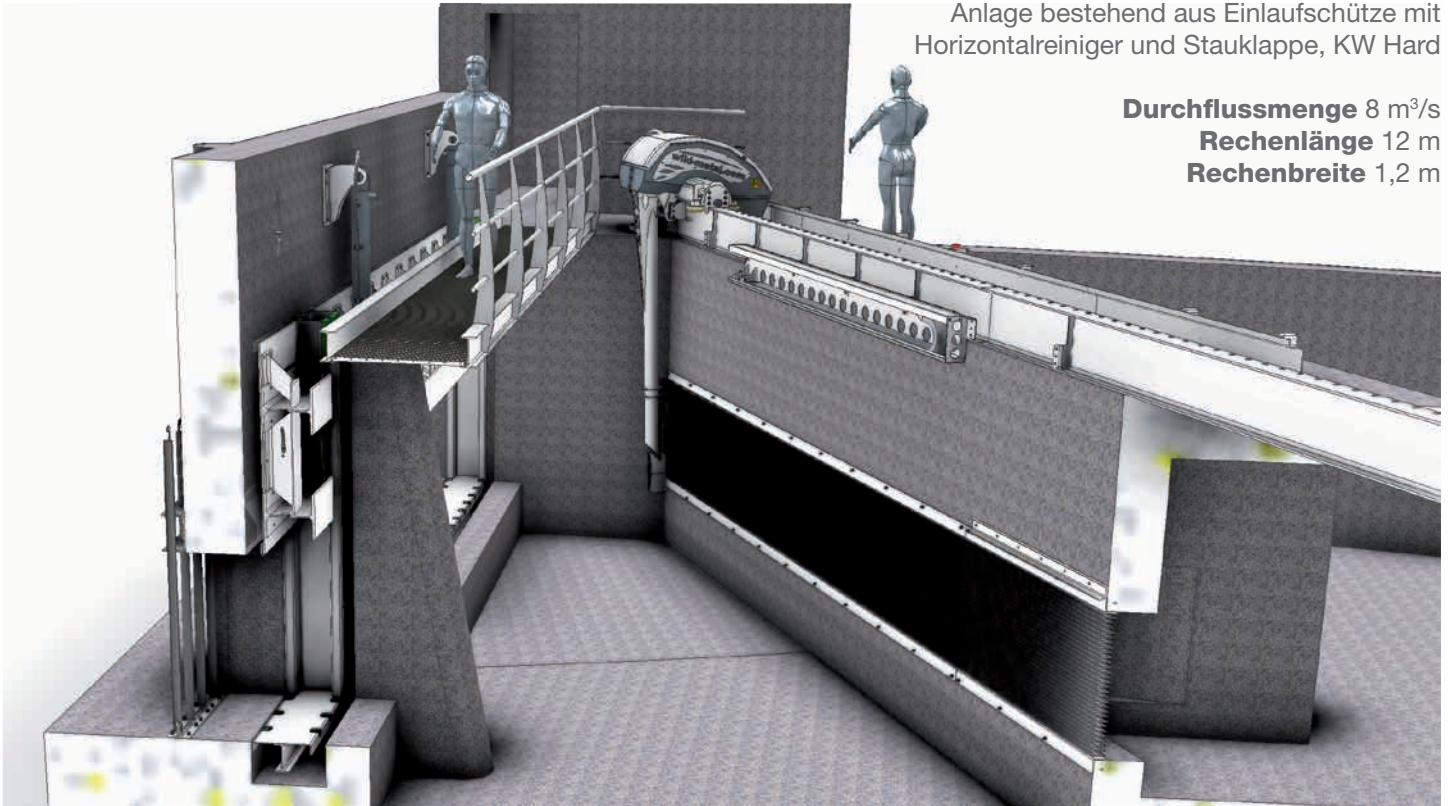
We clean water



Horizontalrechenreiniger

Anlage bestehend aus Einlaufschütze mit Horizontalrechenreiniger und Stauklappe, KW Hard

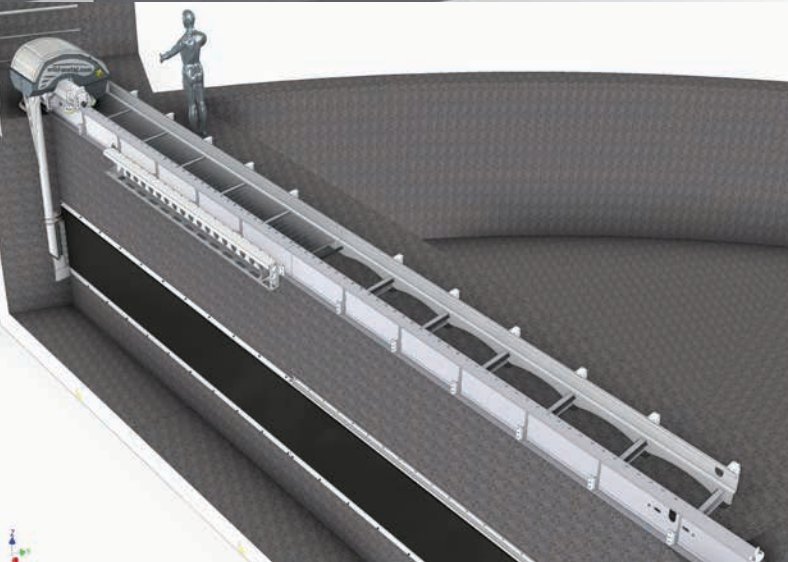
Durchflussmenge 8 m³/s
Rechenlänge 12 m
Rechenbreite 1,2 m



Wir entwickeln, planen und konstruieren Rechenreiniger für jeden möglichen Anwendungsfall.

Der durch Schwemmgut verursachte Leistungsverlust wirkt sich stark auf die Wirtschaftlichkeit einer Wasserkraftanlage aus. Unsere Horizontalrechenreiniger lösen dieses Problem zu jeder Jahreszeit durch ihre ausgereifte und effektive technische Ausführung. Feines und schweres Schwemmgut werden vollautomatisch von den Rechenfeldern entfernt.

Der Antrieb der Horizontalrechenreiniger erfolgt rein elektromechanisch, dadurch wird die Umwelt nicht mit möglichen Hydraulikölverlusten belastet, die verwendeten Schmierfette sind biologisch abbaubar und entsprechen den Emmissionschutzgesetzen für Gewässer.

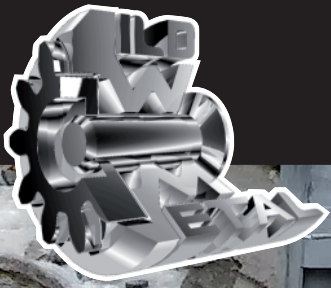


Unser Tätigkeitsfeld im Bereich Stahlwasserbau:

- Rechenreinigungsmaschinen
- Schützen
- Stauklappen
- Rohrbrücheinrichtungen
- Einlaufrechen
- Patentiertes Coanda-System GRIZZLY
- Komplette Wasserfassungssysteme aus Stahl

Wild Metal GmbH
Handwerkerzone Mareit Nr. 6 | I-39040 Ratschings (BZ)

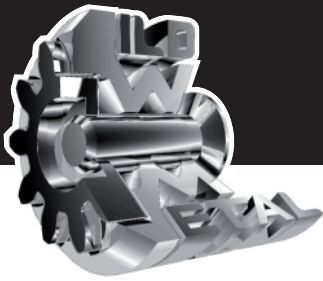
Tel. +39 0472 759023 | Fax +39 0472 759263
www.wild-metal.com | info@wild-metal.com



Horizontalrechenreiniger

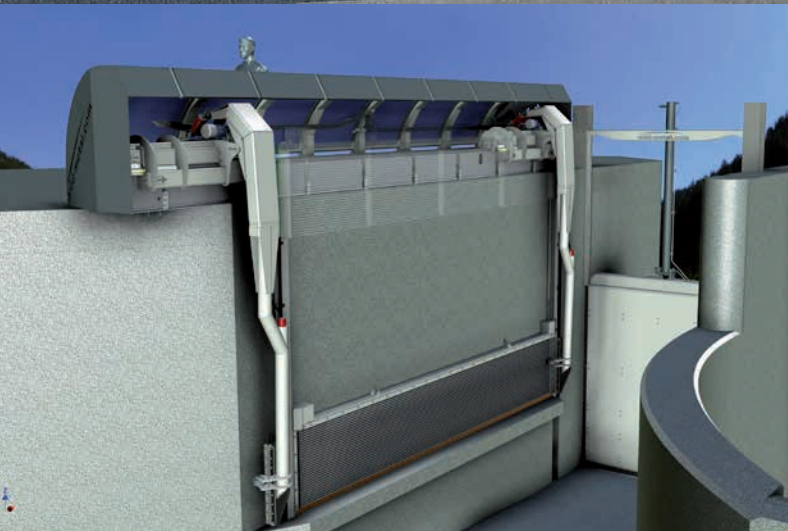
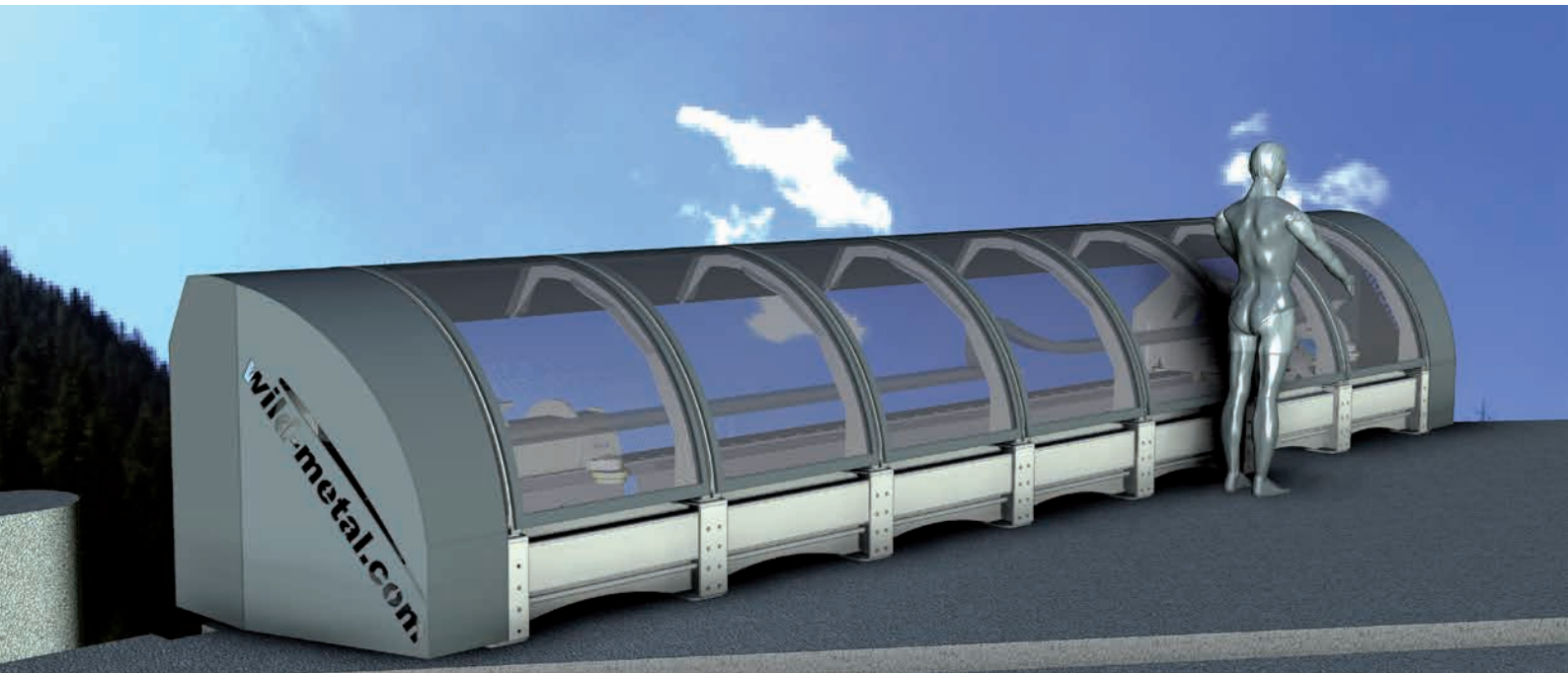
Antrieb elektromechanisch

We clean water



Horizontalrechenreiniger

Anlage bestehend aus Horizontalrechenreiniger mit geschlossener Abdeckhaube gegen Witterung und als Sicherheitsschutz, Grundablass und Schützen, KW Susasca



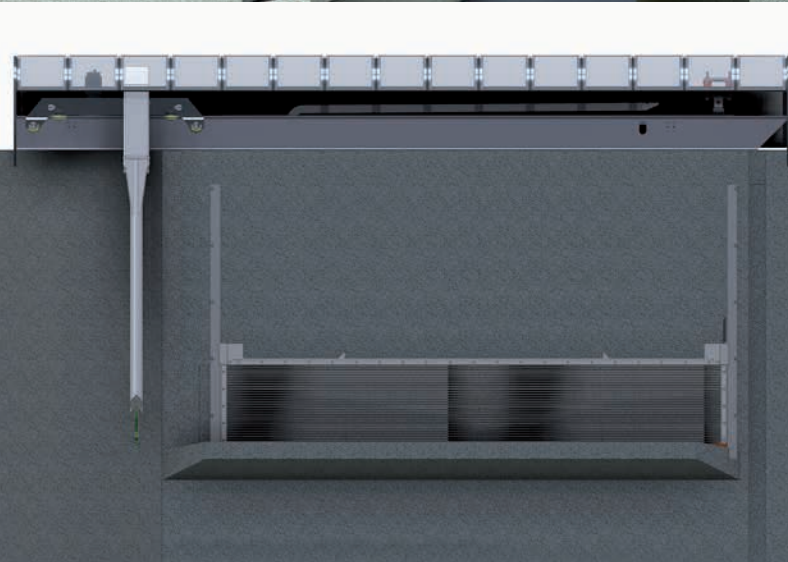
Wir entwickeln, planen und konstruieren Rechenreiniger für jeden möglichen Anwendungsfall.

Der durch Schwemmgut verursachte Leistungsverlust wirkt sich stark auf die Wirtschaftlichkeit einer Wasserkraftanlage aus. Unsere Horizontalrechenreiniger lösen dieses Problem zu jeder Jahreszeit durch ihre ausgereifte und effektive technische Ausführung. Feines und schweres Schwemmgut werden vollautomatisch von den Rechenfeldern entfernt.

Der Antrieb der Horizontalrechenreiniger erfolgt rein elektromechanisch, dadurch wird die Umwelt nicht mit möglichen Hydraulikölverlusten belastet, die verwendeten Schmierfette sind biologisch abbaubar und entsprechen den Emmissionsschutzgesetzen für Gewässer.

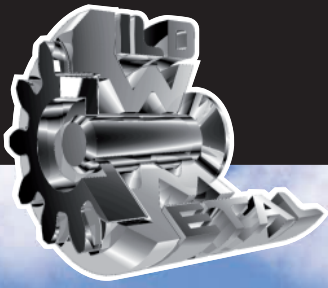
Unser Tätigkeitsfeld im Bereich Stahlwasserbau:

- Rechenreinigungsmaschinen
- Schützen
- Stauklappen
- Rohrbrücheinrichtungen
- Einlaufrechen
- Patentiertes Coanda-System GRIZZLY
- Komplette Wasserfassungssysteme aus Stahl



Wild Metal GmbH
Handwerkerzone Mareit Nr. 6 | I-39040 Ratschings (BZ)

Tel. +39 0472 759023 | Fax +39 0472 759263
www.wild-metal.com | info@wild-metal.com



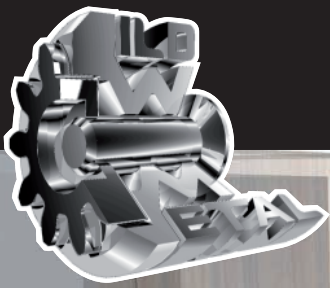
Wild Metal GmbH



Horizontalrechenreiniger

Antrieb elektromechanisch

We clean water



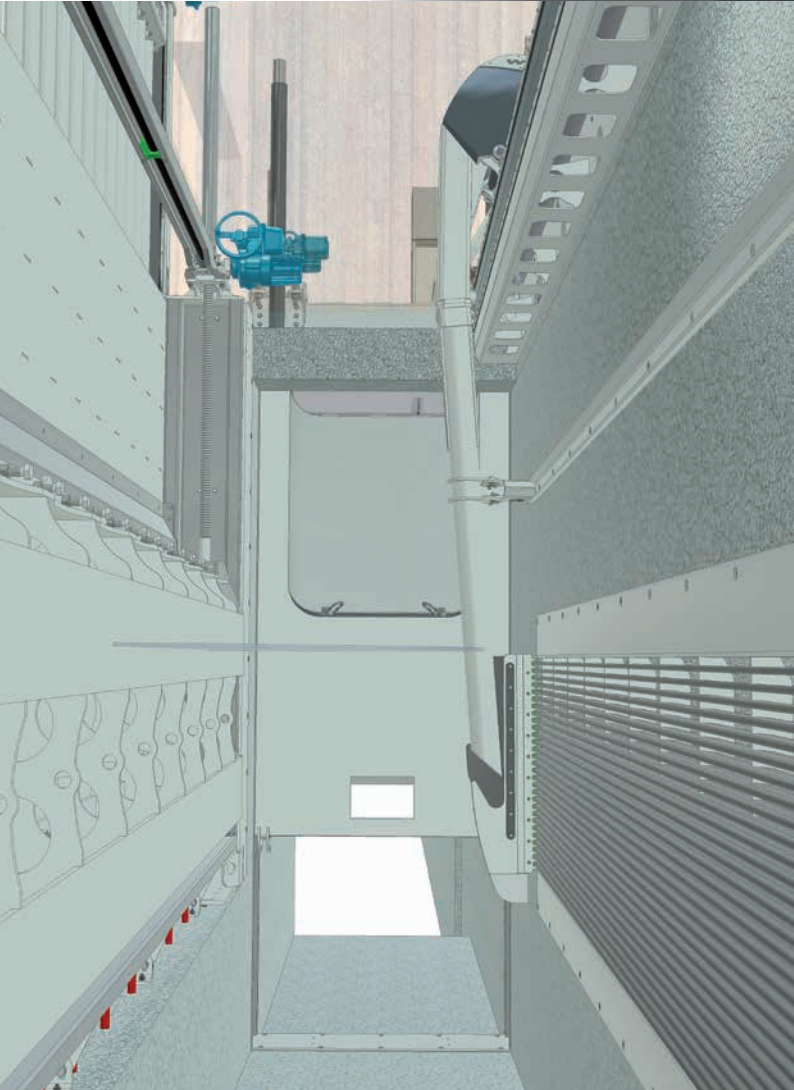
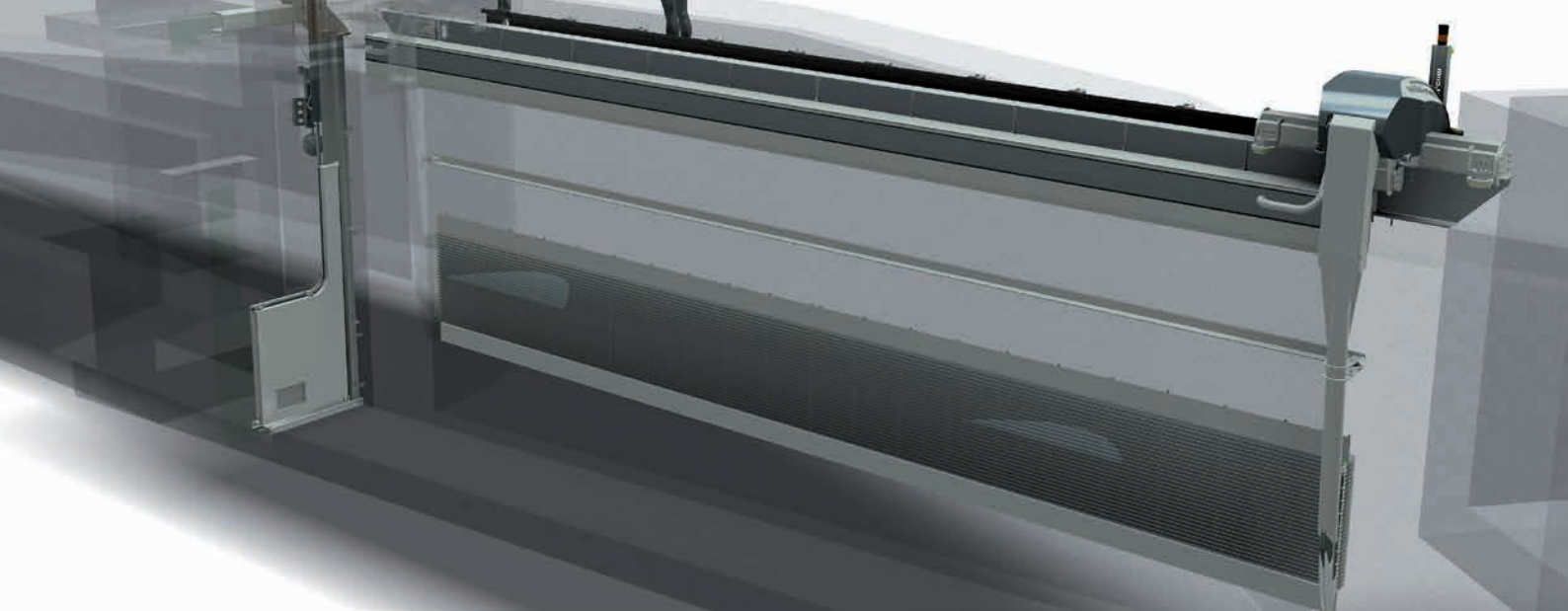
Horizontalrechenreiniger

Anlage bestehend aus Horizontalrechenreiniger und verschiedenen Stahlwasserbauteilen, KW Obermatt.

Durchflussmenge 6 m³/s

Rechenlänge 12 m

Rechenhöhe 1,1 m



Wir entwickeln, planen und konstruieren Rechenreiniger für jeden möglichen Anwendungsfall.

Der durch Schwemmgut verursachte Leistungsverlust wirkt sich stark auf die Wirtschaftlichkeit einer Wasserkraftanlage aus. Unsere Horizontalrechenreiniger lösen dieses Problem zu jeder Jahreszeit durch ihre ausgereifte und effektive technische Ausführung. Feines und schweres Schwemmgut werden vollautomatisch von den Rechenfeldern entfernt.

Der Antrieb der Horizontalrechenreiniger erfolgt rein elektromechanisch, dadurch wird die Umwelt nicht mit möglichen Hydraulikölverlusten belastet, die verwendeten Schmierfette sind biologisch abbaubar und entsprechen den Emmissionschutzgesetzen für Gewässer.

Unser Tätigkeitsfeld im Bereich Stahlwasserbau:

- Rechenreinigungsmaschinen
- Schützen
- Stauklappen
- Rohrbrücheinrichtungen
- Einlaufrechen
- Patentiertes Coanda-System GRIZZLY
- Komplette Wasserfassungssysteme aus Stahl

Wild Metal GmbH
Handwerkerzone Mareit Nr. 6 | I-39040 Ratschings (BZ)

Tel. +39 0472 759023 | Fax +39 0472 759263
www.wild-metal.com | info@wild-metal.com